

**GAMME
BARDAGE**

**PIN
RADIATA
NOIR
DELUNE**



NOIRDELUNE

PIN RADIATA



Essence Originnaire de Nouvelle Zelande, le pin Radiata Noirdelune est d'une excellent durabilité avec un veinage noir superbe!

Descriptif produit

Brûlé , brossé et huilé.

Caractéristiques

Essence : Pin radiata Ecothermo

Classe d'emploi : classe 3

Origine des bois : étranger, certification PEFC

Technique : massif

Présence de nœuds : petits nœuds

Mise en oeuvre

Fixation : vis en inox

Pose : Suivant le dtu 41.2 « Revêtements extérieurs en bois »

Vieillesissement

Entretien : au choix

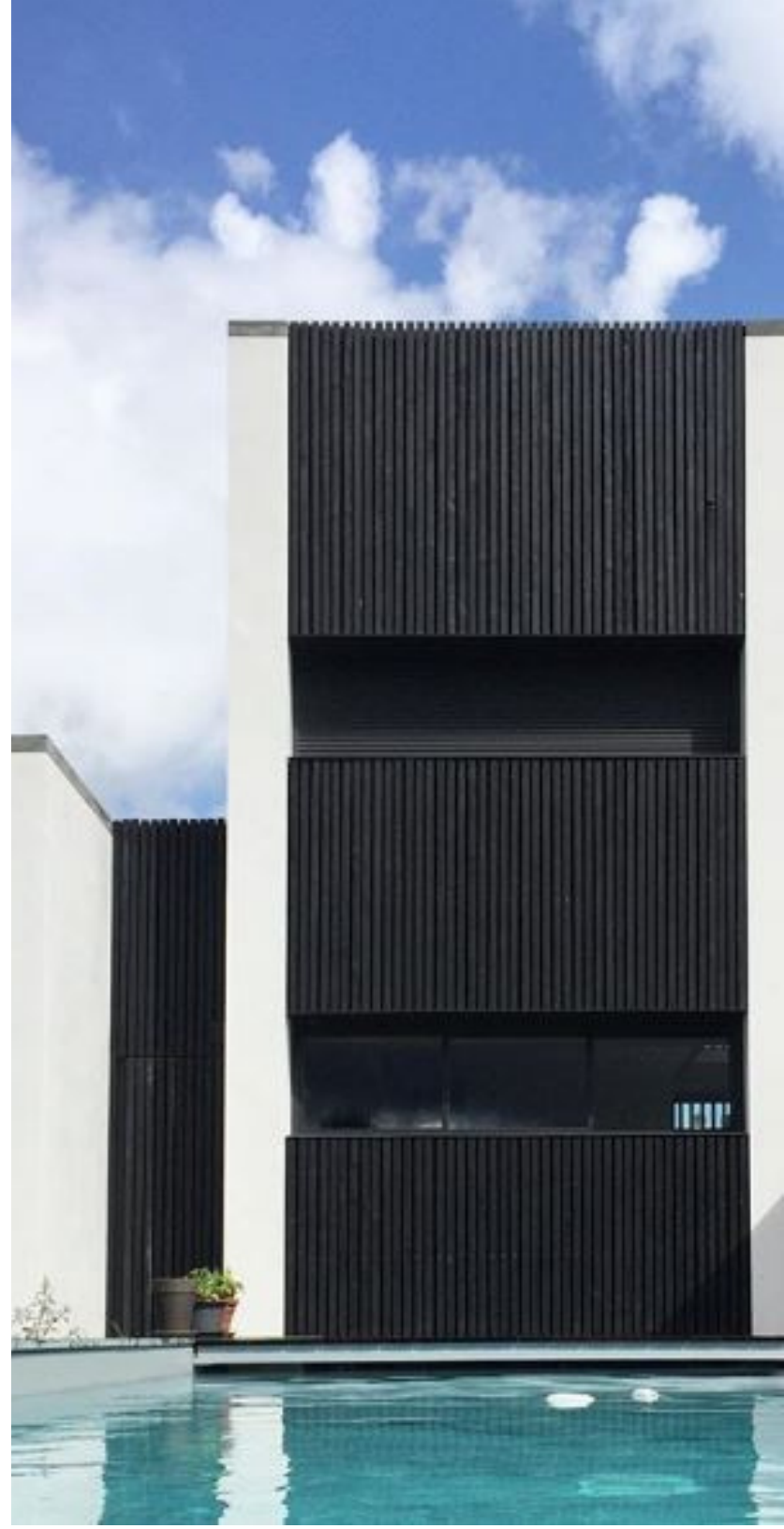
Dimensions des profils*

	Elégie	Lames droites	Lames à biais
Profil			
Section** - lgr	21 x 130 (utile) - 3,70ml	23 x 47 / 23 x 67 23 x 140- 3,70ml	21 x 60 (utile) - 3,70ml 21 x 130(utile) - 3,70ml
Type de pose	verticale / horizontale	claire-voie verticale***	claire-voie horizontale***

* Pour d'autres sections, nous consulter.

**Après brûlage la section peut perdre +/- 2mm d'épaisseur ou de largeur

*** Nécessite un pare-pluie adéquat à ce type de pose.





ACCESSOIRES DE POSE

PIN RADIATA NOIRDELUNE

Pour la pose, veuillez vous référencer au dtu 41.2 ainsi qu'à notre guide de mise en oeuvre.

Nos liteaux supports noir

Liteaux en Douglas noir - Classe 3 en section à 27 x 45 mm.





Liteaux en Douglas noir - Classe 3.2 avec coupe à biais en section 27 x 45 x 40 (utile)

Vis de fixation

Nous proposons de vis à têtes noires en acier inoxydable, spécial bardage. Nous consulter sur les tarifs.

Cornières d'angles

Pour les angles sortants, nous proposons des cornières en aluminium noir - 55 x 55 ep 1mm lgr : 4ml

	Cornières d'angles	Liteaux noirs à biais	Liteaux droits noirs	Vis
Profil				
Section** - lgr	55 x 55 ep 1mm lgr 4ml	27 x 45 x 40 (utile) lgr 4ml	27 x 45	4,5 / 50 4,5 / 70
Type de pose	verticale / horizontale	claire-voie verticale	élégié	Élégié ou claire-voie

Entretien

Le bois brûlé Pin Radiata Noirdelune exposé en extérieur, ne nécessite pas de traitement de préservation pour assurer sa durabilité.

Cependant, à l'instar des autres bois, sous l'action conjuguée du soleil, de la pluie et des polluants atmosphériques, le bois finira par prendre une patine passée.

Consultez nos fiches de vieillissement et d'entretien

